

# ひなたGISの活用

## 1. ひなたGISとは

ひなたGISとは、宮崎県 情報政策課が開発、運用するWebGISで、パソコンやスマートフォンなどから無料で利用できます。地理院地図、空中写真、地質図、立体図など様々な背景図と、行政が公開するオープンデータ等を重ねて表示することができます。

## 2. ひなたGISの起動

パソコンやスマートフォンのブラウザ（Google Chrome推奨）から、「ひなたGIS」を検索し起動。<https://hgis.pref.miyazaki.lg.jp/hinata/>



## 3. 主な操作方法

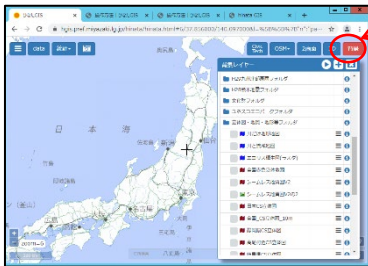
(1) トップ画面に「操作方法」のリンクがあります。（頻繁に機能追加があります）



ひなたGIS起動

操作方法（作成中？）

(2) 背景図の設定

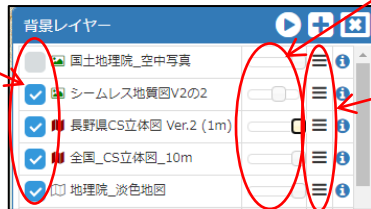


「背景」ボタンで背景レイヤーウィンドウを開く

- ・立体図・地質・地形等フォルダから
  - ①全国CS立体図
  - ②静岡県CS立体図
  - ③シームレス地質図V2の2
- ・航空写真フォルダから
  - ⑤現在の航空写真フォルダ - 国土地理院\_空中写真 など

(3) レイヤの透過率設定

レイヤの表示・非表示

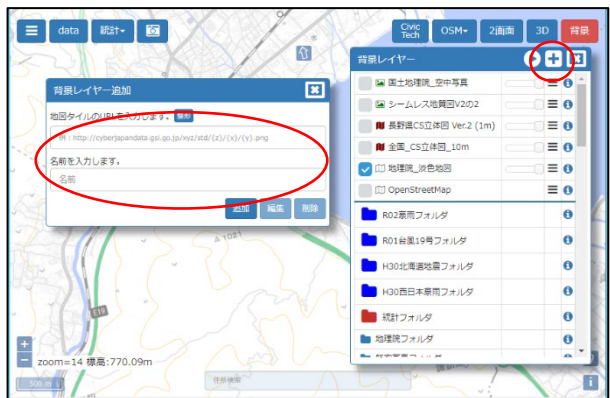


透過率設定

順番入れ替え

(4) 背景レイヤーの追加

② XYZ形式のURLと名前（任意）を入力



①「+」ボタン

例) 長野県のCS立体図のURL

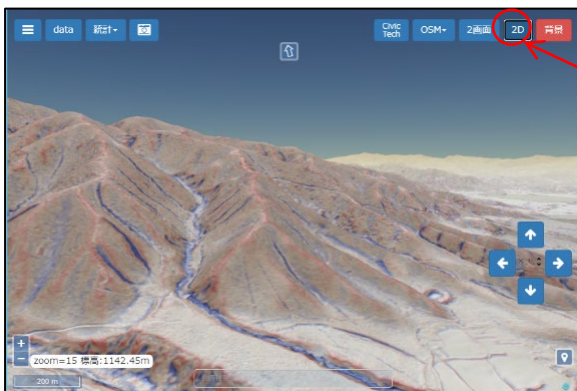
<https://tile.geospatial.jp/CS/VER2/{z}/{x}/{y}.png>

## (5) 現在位置の表示



現在位置表示ボタン  
画面中央に赤丸で現在位置が表示されます

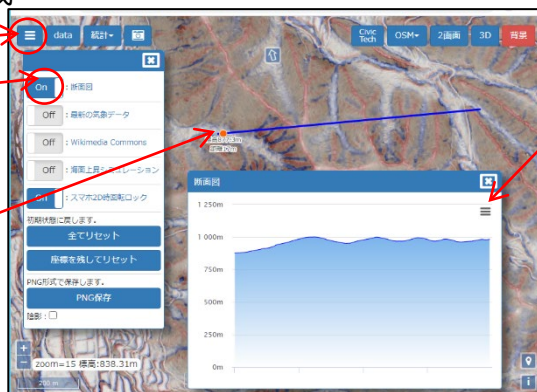
## (6) 3D表示



2D / 3D表示切替ボタン

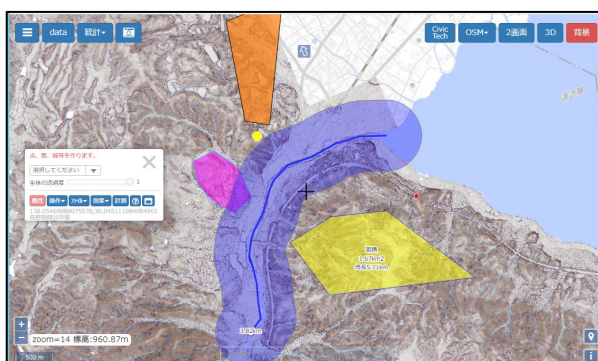
## (7) 縦断図の作成

- ①メニュー
- ②縦断図on
- ③任意の線を指定



JPEG、PNG、PDF、SVG形式で保存可能

## (8) 図形描画



マウスの右クリックで、点、面、線の描画メニュー  
属性入力、ファイル保存、面積長さの計測、バッファリングなどの機能あり