

ひなたGISの活用

1. ひなたGISとは

ひなたGISとは、宮崎県 情報政策課が開発、運用するWebGISで、パソコンやスマートフォンなどから無料で利用できます。地理院地図、空中写真、地質図、立体図など様々な背景図と、行政が公開するオープンデータ等を重ねて表示することができます。

2. ひなたGISの起動

パソコンやスマートフォンのブラウザ（Google Chrome推奨）から、「ひなたGIS」を検索し起動。<https://hgis.pref.miyazaki.lg.jp/hinata/>



3. 主な操作方法

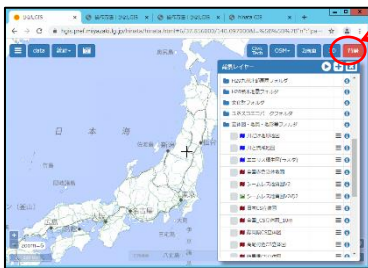
(1) トップ画面に「操作方法」のリンクがあります。（頻繁に機能追加があります）



ひなたGIS起動

操作方法（作成中？）

(2) 背景図の設定



「背景」ボタンで背景レイヤーウィンドウを開く

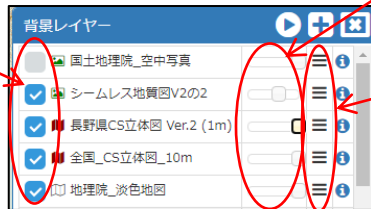
- ・立体図・地質・地形等フォルダから
 - ①全国CS立体図
 - ②長野県CS立体図Ver.2（1m）
 - ③高尾付近CS立体図
 - ④シームレス地質図V2の2

・航空写真フォルダから

- ⑤現在の航空写真フォルダ - 国土地理院_空中写真

(3) レイヤの透過率設定

レイヤの表示・非表示

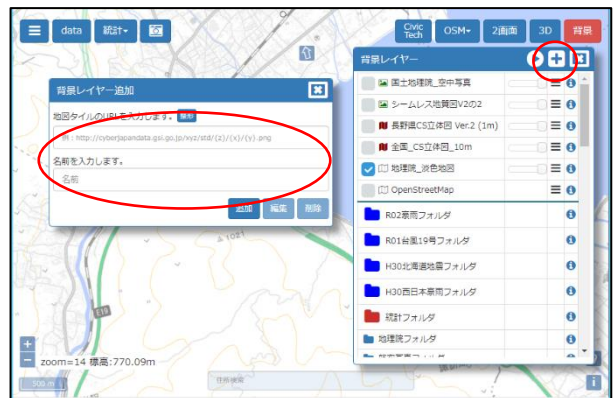


透過率設定

順番入れ替え

(4) 背景レイヤーの追加

② XYZ形式のURLと名前（任意）を入力



①「+」ボタン

例) 長野県のCS立体図のURL

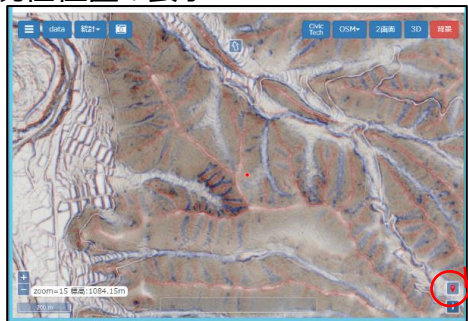
<https://tile.geospatial.jp/CS/VER2/{z}/{x}/{y}.png>

(5) 属性情報の表示



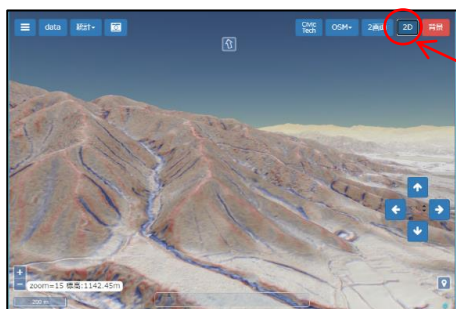
地質図などのベクトルデータを表示している場合
画面をクリックすると属性データが表示される

(6) 現在位置の表示



現在位置表示ボタン
画面中央に赤丸で現在位置が表示されます

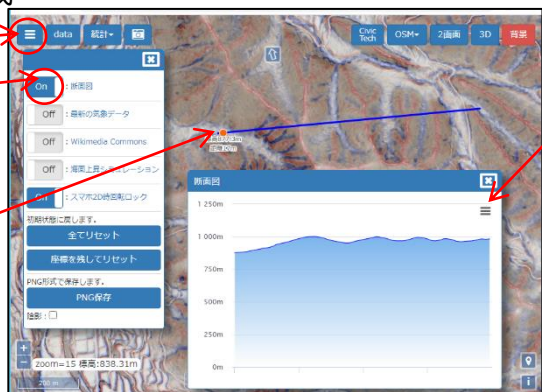
(7) 3D表示



2D / 3D表示切替ボタン

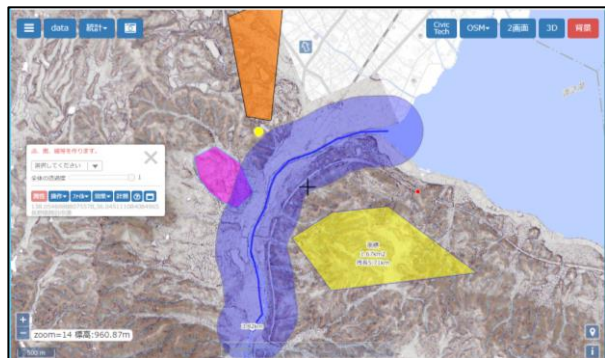
(8) 縦断図の作成

- ①メニュー
- ②縦断図on
- ③任意の線を指定



JPEG、PNG、PDF、SVG形式で保存可能

(9) 図形描画



マウスの右クリックで、点、面、線の描画メニュー
属性入力、ファイル保存、面積長さの計測、バッファリングなどの機能あり